



ს ა ქ ა რ თ ვ ე ლ ო
ბორჯომის მუნიციპალიტეტი



განკარგულება:გ-17.17231716

თარიღი:20/06/2023

ბორჯომის მუნიციპალიტეტის სოფელ სადგერში მდებარე გეოგრაფიული ობიექტების (ქუჩა, ჩიხი, შესახვევი) სახელდების შესახებ

საქართველოს ორგანული კანონის „ადგილობრივი თვითმმართველობის კოდექსის“ 24-ე მუხლის პირველი ნაწილის „ა.ე“ ქვეპუნქტის, 61-ე მუხლის მეორე პუნქტის, „მუნიციპალიტეტის ადმინისტრაციულ საზღვრებში მდებარე გეოგრაფიული ობიექტების სახელდების წესის დამტკიცების შესახებ“ საქართველოს მთავრობის 2015 წლის 1 ივნისის N239 დადგენილების მე-4 მუხლის „ე“ ქვეპუნქტის, მე-7 მუხლისა და საქართველოს რეგიონალური განვითარებისა და ინფრასტრუქტურის სამინისტროს 25/05/2023 წლის N01/1065 წერილის შესაბამისად:

1. ბორჯომის მუნიციპალიტეტის სოფელ სადგერში არაბული ციფრების გამოყენებით სახელდებულ ქუჩებს, შესახვევებს და ჩიხებს შეეცვალოს სახელწოდება და ეწოდოს:

- ა) 1-ლი ქუჩა, 1-ლი ქუჩის შესახვევი, 1-ლი ქუჩის ჩიხი - ნიკოლოზ ბარათაშვილის ქუჩა, ნიკოლოზ ბარათაშვილის ქუჩის შესახვევი, ნიკოლოზ ბარათაშვილის ქუჩის ჩიხი (დანართი N1);
- ბ) მე-2 ქუჩა - იაკობ გოგებაშვილის ქუჩა (დანართი N2);
- გ) მე-3 ქუჩა, მე-3 ქუჩის ჩიხი - ლადო ასათიანის ქუჩა, ლადო ასათიანის ქუჩის ჩიხი (დანართი N3);
- დ) მე-4 ქუჩა, მე-4 ქუჩის ჩიხი - ექვთიმე თაყაიშვილის ქუჩა, ექვთიმე თაყაიშვილის ქუჩის ჩიხი (დანართი N4);
- ე) მე-5 ქუჩა - ვიორგი ბრწყინვალეს ქუჩა (დანართი N5);
- ვ) მე-6 ქუჩა, მე-6 ქუჩის ჩიხი - ერეკლე II - ს ქუჩა, ერეკლე II - ს ქუჩის ჩიხი (დანართი N6).

2. განკარგულება მიღებიდან 10 დღის ვადაში გაეგზავნოს საქართველოს იუსტიციის სამინისტროს მმართველობის სფეროში მოქმედ საჯარო სამართლის იურდიულ პირს საჯარო რეესტრის ეროვნულ სააგენტოს, სახელმწიფო სერვისების განვითარების სააგენტოს, საქართველოს შინაგან საქმეთა სამინისტროსა და საქართველოს ცენტრალურ საარჩევნო კომისიას.

3. განკარგულება მიღებიდან 10 დღის ვადაში გამოქვეყნდეს სსიპ „საქართველოს საკანონმდებლო მაცნეს“ ვებგვერდზე.

4. განკარგულება რეაგირებისათვის გაეგზავნოს ბორჯომის მუნიციპალიტეტის მერიას.

5. განკარგულება ძალაშია ხელმოწერისთანავე.

6. განკარგულება შეიძლება გასაჩივრდეს დაინტერესებული პირის მიერ კანონმდებლობით დადგენილი წესით მისი გაცნობიდან ერთი თვის ვადაში ახალციხის რაიონულ სასამართლოში (ქ. ახალციხე, მებაღიშვილის ქუჩა N60^ა).

დავით ზაალიშვილი

ბორჯომის მუნიციპალიტეტის საკრებულო-საკრებულოს თავმჯდომარე

გამოყენებულია კვალიფიციური ელექტრონული ხელმოწერა/ ელექტრონული შტამპი



დანართი N1			
ბორჯომის მუნიციპალიტეტი სოფელი სადგერი			
N	გეოგრაფიული ობიექტის არსებული სახელდება	გეოგრაფიული ობიექტის შეცვლილი სახელდება	შენიშვნა
1	1-ლი ქუჩა	ნიკოლოზ ბარათაშვილის ქუჩა	
2	1-ლი ქუჩის I შესახვევი	ნიკოლოზ ბარათაშვილის ქუჩის I შესახვევი	
3	1-ლი ქუჩის II შესახვევი	ნიკოლოზ ბარათაშვილის ქუჩის II შესახვევი	
4	1-ლი ქუჩის III შესახვევი	ნიკოლოზ ბარათაშვილის ქუჩის III შესახვევი	
5	1-ლი ქუჩის I ჩიხი	ნიკოლოზ ბარათაშვილის ქუჩის I ჩიხი	
6	1-ლი ქუჩის II ჩიხი	ნიკოლოზ ბარათაშვილის ქუჩის II ჩიხი	
7	1-ლი ქუჩის III ჩიხი	ნიკოლოზ ბარათაშვილის ქუჩის III ჩიხი	
8	1-ლი ქუჩის IV ჩიხი	ნიკოლოზ ბარათაშვილის ქუჩის IV ჩიხი	
9	1-ლი ქუჩის V ჩიხი	ნიკოლოზ ბარათაშვილის ქუჩის V ჩიხი	
10	1-ლი ქუჩის VI ჩიხი	ნიკოლოზ ბარათაშვილის ქუჩის VI ჩიხი	
11	1-ლი ქუჩის VII ჩიხი	ნიკოლოზ ბარათაშვილის ქუჩის VII ჩიხი	

დანართი N2			
ბორჯომის მუნიციპალიტეტი სოფელი სადგერი			
N	გეოგრაფიული ობიექტის არსებული სახელდება	გეოგრაფიული ობიექტის შეცვლილი სახელდება	შენიშვნა
1	მე-2 ქუჩა	იაკობ გოგებაშვილის ქუჩა	

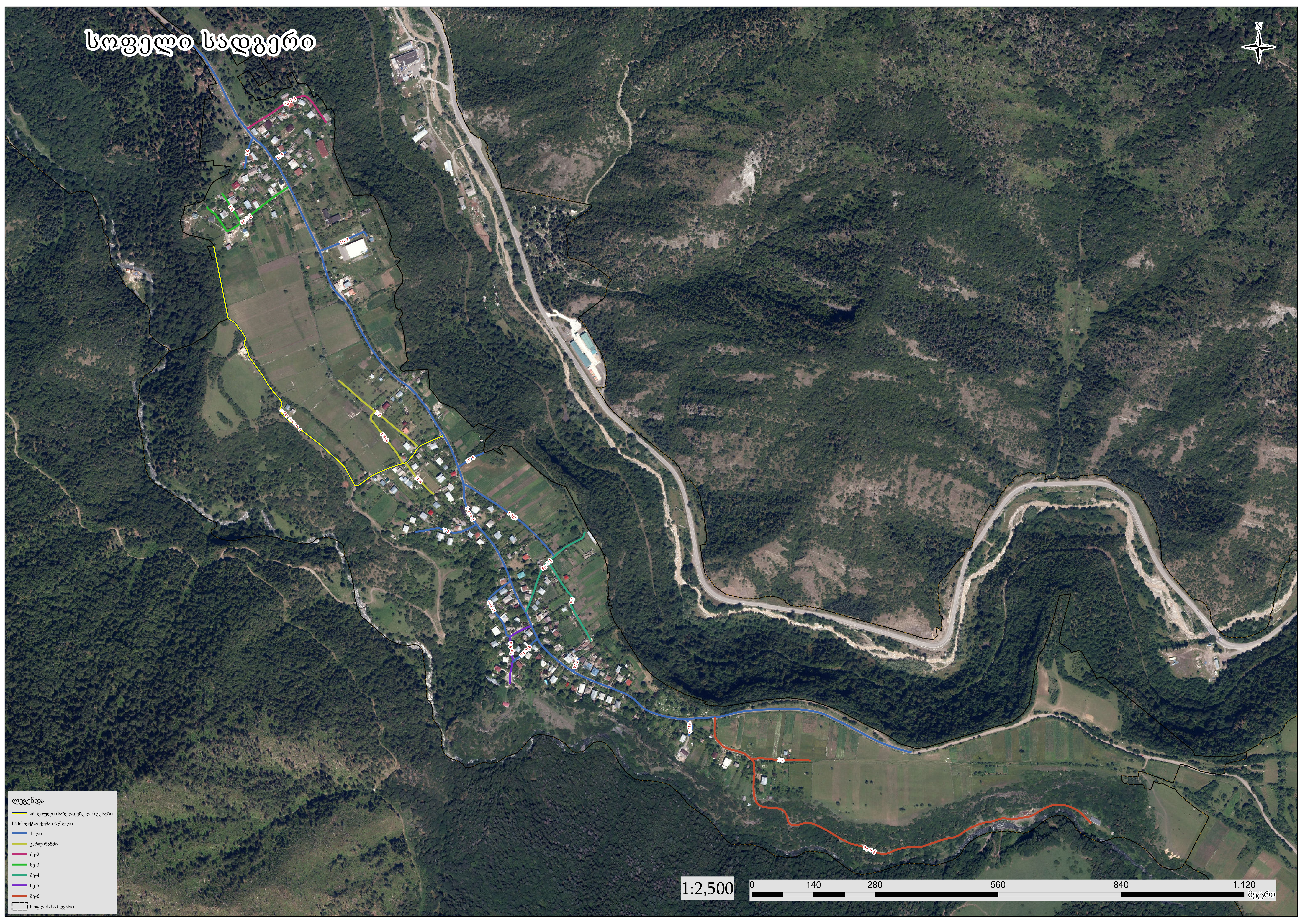
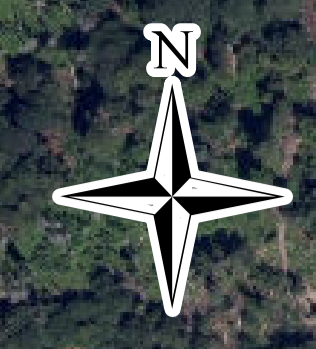
დანართი N3			
ბორჯომის მუნიციპალიტეტი სოფელი სადგერი			
N	გეოგრაფიული ობიექტის არსებული სახელდება	გეოგრაფიული ობიექტის შეცვლილი სახელდება	შენიშვნა
1	მე-3 ქუჩა	ლადო ასათიანის ქუჩა	
2	მე-3 ქუჩის I ჩიხი	ლადო ასათიანის ქუჩის I ჩიხი	

დანართი N4			
ბორჯომის მუნიციპალიტეტი სოფელი სადგერი			
N	გეოგრაფიული ობიექტის არსებული სახელდება	გეოგრაფიული ობიექტის შეცვლილი სახელდება	შენიშვნა
1	მე-4 ქუჩა	ექვთიმე თაყაიშვილის ქუჩა	
2	მე-4 ქუჩის I ჩიხი	ექვთიმე თაყაიშვილის ქუჩის I ჩიხი	

დანართი N5			
ბორჯომის მუნიციპალიტეტი სოფელი სადგერი			
N	გეოგრაფიული ობიექტის არსებული სახელდება	გეოგრაფიული ობიექტის შეცვლილი სახელდება	შენიშვნა
1	მე-5 ქუჩა	გიორგი ბრწყინვალეს ქუჩა	

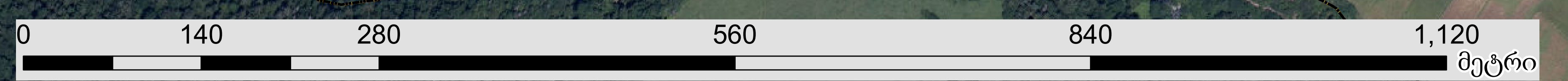
დანართი N6			
ბორჯომის მუნიციპალიტეტი სოფელი სადგერი			
N	გეოგრაფიული ობიექტის არსებული სახელდება	გეოგრაფიული ობიექტის შეცვლილი სახელდება	შენიშვნა
1	მე-6 ქუჩა	ერეკლე II-ის ქუჩა	
2	მე-6 ქუჩის I ჩიხი	ერეკლე II-ეს ქუჩის I ჩიხი	

სოფელი სადგერი



- ლეგენდა**
- არსებული (სახელდებული) ქუჩები
 - საპროექტო ქუჩათა ქსელი
 - 1-ლი
 - კარლ რამში
 - მე-2
 - მე-3
 - მე-4
 - მე-5
 - მე-6
 - სოფლის საზღვარი

1:2,500



მეტრი